

01 MEET in 諏訪湖

日時:2012/6/9~10

天気:9日雨
10日曇り



参加人数・146名



“八ヶ岳”PAは霧に包まれていました。

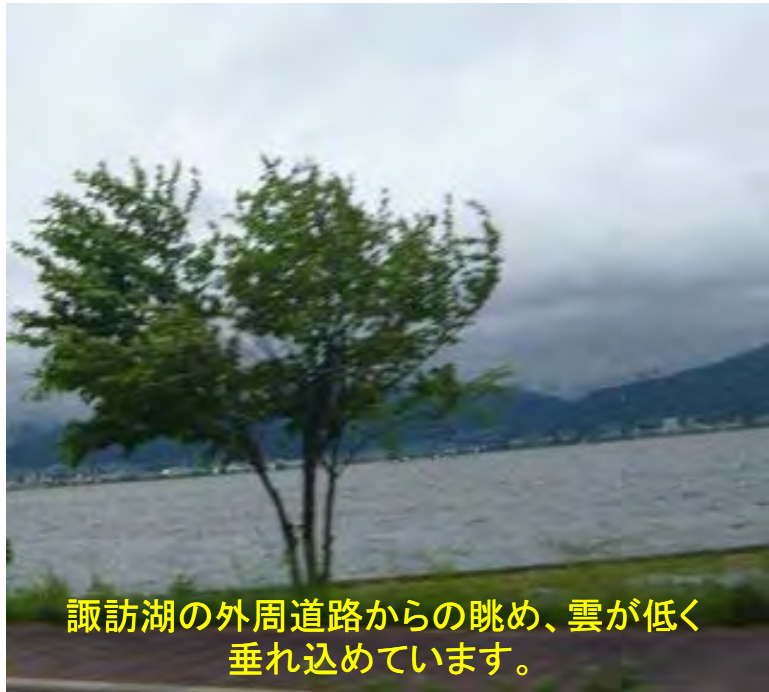


“諏訪南IC”で降りてガス補給



R20で雨は上がりましたが、全員カッパを着たままです。





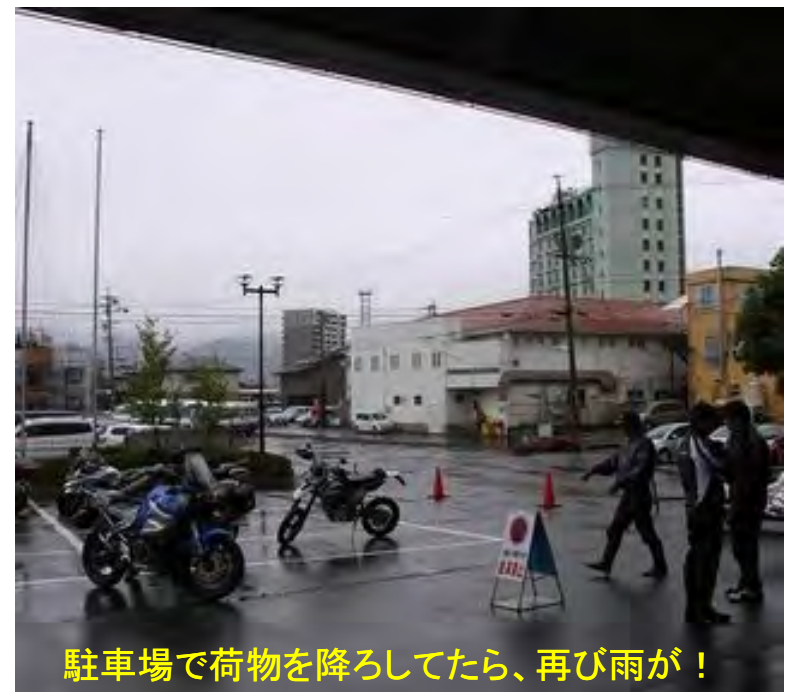
諏訪湖の外周道路からの眺め、雲が低く垂れ込めています。



諏訪市内では、辛うじて雨が止んで少し走りやすくなりました。



AM11時半、今夜一泊のお世話になる宿“華乃井ホテル”に到着。



駐車場で荷物を降ろしたら、再び雨が！



受付がにわかに忙しくなって行きます。



この日の午後は降ったり止んだりの天気では今は止んでます。

ライダー達がぞくぞくとホテルに集まります。



宴会場では着々と準備進行中。



宴会が始まり、まずは未来のライダー達にお菓子をプレゼントです。

お約束のビンゴとか



歓迎 D R E A M 0 1 迎



じゃんけん大会とか

キュウリの早食いとか



ラムネの早飲みとか





2日目の朝6時のホテル前駐車場、
雨は止んでいます。



8時45分出発、記念撮影ポイントまでパレードです。

撮影ポイントは諏訪湖対岸の駐車場、スタッフ
が先に行って場所取りをしてました。



ライダー達が集まり集合写真の準備です。

写真の準備をしてると雲の合間から太陽が顔を出しました、
そのとたんに気温もぐんぐん上昇！かなり暑い～！



博物館の駐車場は広いので、
ゆったり駐車できました。



全員集合ですよー！



今回のRSOメンバーです。



集合写真撮影後解散、ピーナスラインの峠付近から佐久市内を見下ろす絶景ポイント、雲が多いけど、これもなかなか素晴らしい。



眼下に雲が有る景観は感動します、暫し見入ってしまいました。



厚い雲が出てきたので出発です、日曜日なのに
ビーナスラインはガラガラ、



R142へ出ると青空が広がり気温も上昇。



コンビニでトイレ休憩。

“道の駅しもにた”で中食後ガス補給して下仁田ICから上信越道へ



上信越道→関越道→北関東道→東関東道と来て“茨城空港北IC”



夕方6時15分無事到着、全員の無事を確認して解散です、お疲れ様でした～。

